

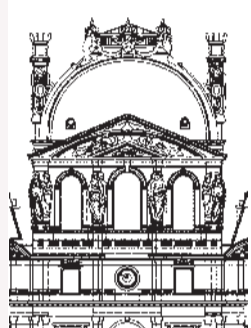


# BIENVENUE AU MUSÉE DU LOUVRE

## BIENVENUE AU MUSÉE DU LOUVRE

L'origine du Louvre remonte aux années 1200. Cette demeure royale devenue musée à la Révolution française en 1793, abrite des œuvres allant du 7<sup>e</sup> millénaire av. J.-C. aux années 1850.

Les collections sont réparties sur cinq niveaux et trois ailes communiquant entre elles et portant les noms de trois Français illustres : Richelieu (1585-1642), ministre du roi Louis XIII, Sully (1559-1641), ministre du roi Henri IV et Denon (1747-1825), premier directeur du musée du Louvre.



### AILE SULLY, NIVEAUX -1, 1 ET 2

#### Pavillon de l'Horloge

Pour commencer votre visite, le Pavillon de l'Horloge, conçu comme une introduction, vous permet de comprendre l'histoire du palais du Louvre et la façon dont sont présentées ses collections. Le parcours montre la transformation du palais en musée autour du château médiéval (niveau -1), la diversité des collections à travers une sélection d'œuvres (niveau 1), jusqu'à l'actualité du musée (niveau 2).

## INFOS PRATIQUES



### Audioguide Louvre

New Nintendo 3DS™ XL, 5€, location à la billetterie et retrait au niveau -1.



### Activités, visites, ateliers

Accueil des groupes sous la pyramide, niveau -2.  
Studio, niveau -1



Cannes, pliants, poussettes, porte-bébés et fauteuils roulants sont proposés gratuitement aux visiteurs ayant des difficultés à se déplacer dans le musée. Niveau -2, Espace Assistance.



### Librairie - boutiques

La librairie-boutique principale de l'allée du Grand Louvre est ouverte tous les jours, sauf le mardi, de 9 h 30 à 18 h.



### Cafés et restaurants

La boulangerie Paul, le salon de thé Angelina (avec terrasse), le Bistrot Benoit, cuisine française traditionnelle, un duo Starbucks-Goguette, le café Mollin (dont terrasse), les comptoirs de vente à emporter.



ANGELINA | LE MOLLIN |



www.louvre.fr



La vie du Louvre en direct : Recevez la newsletter du musée, flashez ce QR code ou connectez vous sur [info.louvre.fr/newsletter](http://info.louvre.fr/newsletter)



### Musée

Tous les jours, sauf mardi, de 9 h à 18 h. La fermeture des salles débute à 17 h 30.

Afin de vous offrir le meilleur accueil, le musée mène d'importants travaux de rénovation des salles. Le calendrier d'accès aux collections permanentes vous garantit l'ouverture à 90% des salles dont 100% le samedi et le dimanche. Information : +33(0)1 40 20 53 17

### Centre Dominique-Vivant Denon (Porte des Arts)

Centre de recherches et de ressources ouvert aux individuels les mercredis, jeudis et vendredis de 13 h à 17 h.

### Salle de consultation des Arts graphiques (Porte des Lions)

Du lundi au vendredi, de 13 h à 18 h, sur demande préalable à [cabinet-des-dessins@louvre.fr](mailto:cabinet-des-dessins@louvre.fr)

Évaluation de votre visite au musée du Louvre : **DONNEZ-NOUS VOTRE AVIS!**



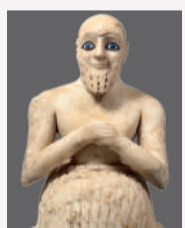
LOUVRE

## AILE RICHELIEU

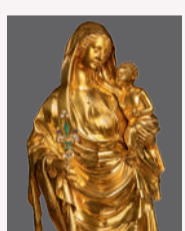


### Petite Galerie

NIVEAU -1  
Pour apprendre à regarder les œuvres, comprendre les techniques et les sujets d'histoire de l'art, chaque année, d'octobre à juin, un nouveau thème est exploré pour partir à la découverte de l'ensemble du musée.



NIVEAU 0  
Antiquités / Proche-Orient / Mésopotamie / Iran (5000 av J.-C. - 700 ap. J.-C.)



NIVEAU 1  
Objets d'art / Arts décoratifs / Europe (500 - 1850)



NIVEAU 2  
Peintures / Europe du Nord (1350 - 1850)

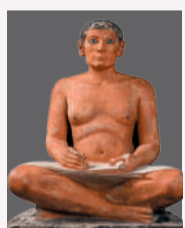
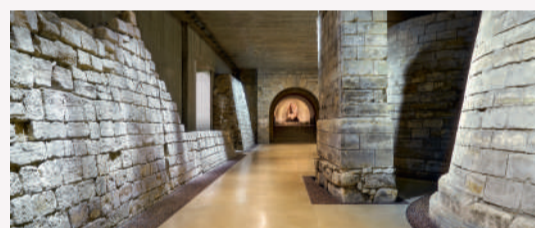


NIVEAU 2  
Peintures / France (1350 - 1650)



NIVEAUX -1 ET 0  
Sculptures / France (500 - 1850)

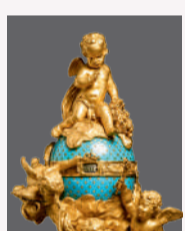
## AILE SULLY



NIVEAUX 0 ET 1  
Antiquités / Égypte (4000 - 30 av. J.-C.)



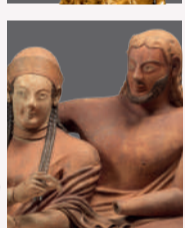
NIVEAU -1  
Cabinet des dessins et des estampes



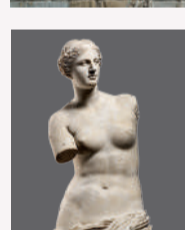
NIVEAU 1  
Objets d'art / Arts décoratifs / Europe (1650 - 1800)



NIVEAU 0  
Antiquités / Proche-Orient / Iran / Levant / Arabie (7500 av. J.-C. - 700 ap. J.-C.)



NIVEAU 1  
Antiquités / Grèce / Italie (1000 av. J.-C. - 500 ap. J.-C.)

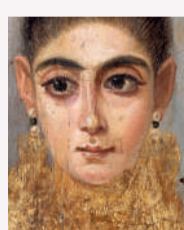


NIVEAU 0  
Antiquités / Grèce (500 - 30 av. J.-C.)



NIVEAU 2  
Peintures / France (1650 - 1850)

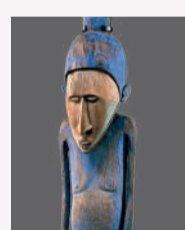
## AILE DENON



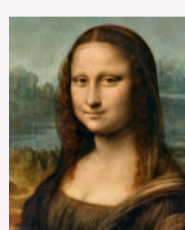
NIVEAUX -1 ET -2  
Arts du Proche-Orient et de l'Égypte (30 av. J.-C. - 1800 ap. J.-C.)



NIVEAUX -1 ET 0  
Sculptures / Europe (500-1850)



NIVEAU 0  
Arts d'Afrique, d'Asie, d'Océanie et des Amériques (700 av. J.-C. - 1900 ap. J.-C.)



NIVEAU 1  
Peintures / Italie (1250 - 1800)



NIVEAUX -1 ET -2  
Arts de l'Islam (700 - 1800)



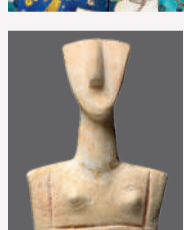
NIVEAU 0  
Antiquités / Rome (100 av. J.-C - 500 ap. J.-C.)



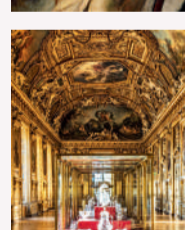
NIVEAU 1  
Peintures / France (1780 - 1850)



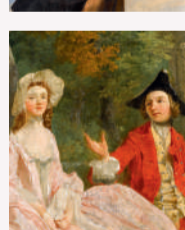
NIVEAU 1  
Peintures / Espagne (1400 / 1850)



NIVEAU -1  
Antiquités / Grèce (6500 - 500 av. J.-C.)



NIVEAU 1  
Galerie d'Apollon, Diamants de la Couronne



NIVEAU 1  
Peintures / États-Unis / Grande-Bretagne (1550 - 1850)



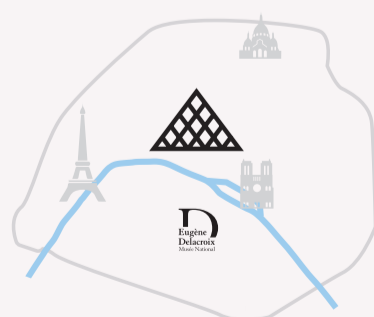
**Les jardins du Carrousel et des Tuileries**  
Autour de l'arc de triomphe de Napoléon I<sup>er</sup>, empereur des Français (1804-1815), qui marquait l'entrée des Tuileries, s'organise le jardin du Carrousel. Au-delà s'étend le prestigieux jardin des Tuileries. Ce chef-d'œuvre de l'art des jardins offre des parterres fleuris et des bosquets ombragés. Avec le Carrousel, il constitue un musée de sculptures en plein air.



**Le musée Eugène-Delacroix**  
À quinze minutes à pied du Louvre, traversez la Seine et découvrez l'appartement, l'atelier et le jardin où le peintre Eugène Delacroix passa les dernières années de sa vie. Un havre de paix où l'on découvre, grâce à sa collection riche et variée, toutes les facettes du grand artiste romantique, peintre, dessinateur, graveur et écrivain.

Entrée libre sur présentation du billet du musée du Louvre le jour même et le jour suivant. Ouvert tous les jours sauf le mardi de 9h30 à 17h30 et jusqu'à 21h le premier jeudi du mois.

6, rue de Furstenberg, 75006 Paris  
[www.musee-delacroix.fr](http://www.musee-delacroix.fr)  
#delacroix



**Du Louvre vers les jardins du Carrousel et des Tuileries**

5 minutes

**Du Louvre vers le musée Eugène-Delacroix**

15 minutes 39 95

## SOUTENEZ LE LOUVRE

Dès maintenant, soutenez les activités du plus grand musée du monde en faisant un don depuis votre smartphone sur [donate.louvre.fr](http://donate.louvre.fr) Merci de votre générosité !



Crédits photos :

Aile Richelieu : © 2015 Musée du Louvre / Michel Denancé, © Musée du Louvre, dist. RMN - Grand Palais / Raphaël Chipault, © RMN - Grand Palais (Musée du Louvre) / Stéphane Marchal, © Musée du Louvre, dist. RMN - Grand Palais / Hervé Léventowski, © Musée du Louvre, dist. RMN - Grand Palais / Frank Bötzel, © 1997 Musée du Louvre / Pierre Philibert, © 2006 Musée du Louvre / Angèle Dequeur, © RMN - Grand Palais (Musée du Louvre) / Tony Quercet, Aile Sully : © 2016 Musée du Louvre / Michel Denancé, © 2015 Musée du Louvre / Thierry Olivier, © 2015 Musée du Louvre / Christian Décamps, © Musée du Louvre, dist. RMN - Grand Palais / Georges Poncet, © Musée du Louvre, dist. RMN - Grand Palais / Philippe Fuzeau, © Musée du Louvre, dist. RMN - Grand Palais / Angèle Dequeur, © RMN - Grand Palais (Musée du Louvre) / Frank Raux, © RMN - Grand Palais (Musée du Louvre) / Stéphane Marchal, © Musée du Louvre, dist. RMN - Grand Palais / Philippe Fuzeau, Aile Denon : © 2015 Musée du Louvre / Michel Denancé, © RMN - Grand Palais (Musée du Louvre) / Stéphane Marchal, © Musée du Louvre, dist. RMN - Grand Palais / Benoît Touchard / Michel Urdado / Tony Quercet, © Musée du Louvre, dist. RMN - Grand Palais / Philippe Fuzeau, © RMN - Grand Palais (Musée du Louvre) / Hervé Léventowski, © Musée du Louvre, dist. RMN - Grand Palais / Raphaël Chipault, © Musée du Louvre, dist. RMN - Grand Palais / Georges Poncet, © Musée du Louvre, dist. RMN - Grand Palais / Olivier Quasthoff, © Musée du Louvre, dist. RMN - Grand Palais / Daniel Labadie et Carine Desmarterois, © 2007 Musée du Louvre / Hervé Léventowski, © RMN - Grand Palais (Musée du Louvre) / Jean-Claude Brizzi, © Musée du Louvre, dist. RMN - Grand Palais, Dist. RMN-Grand Palais

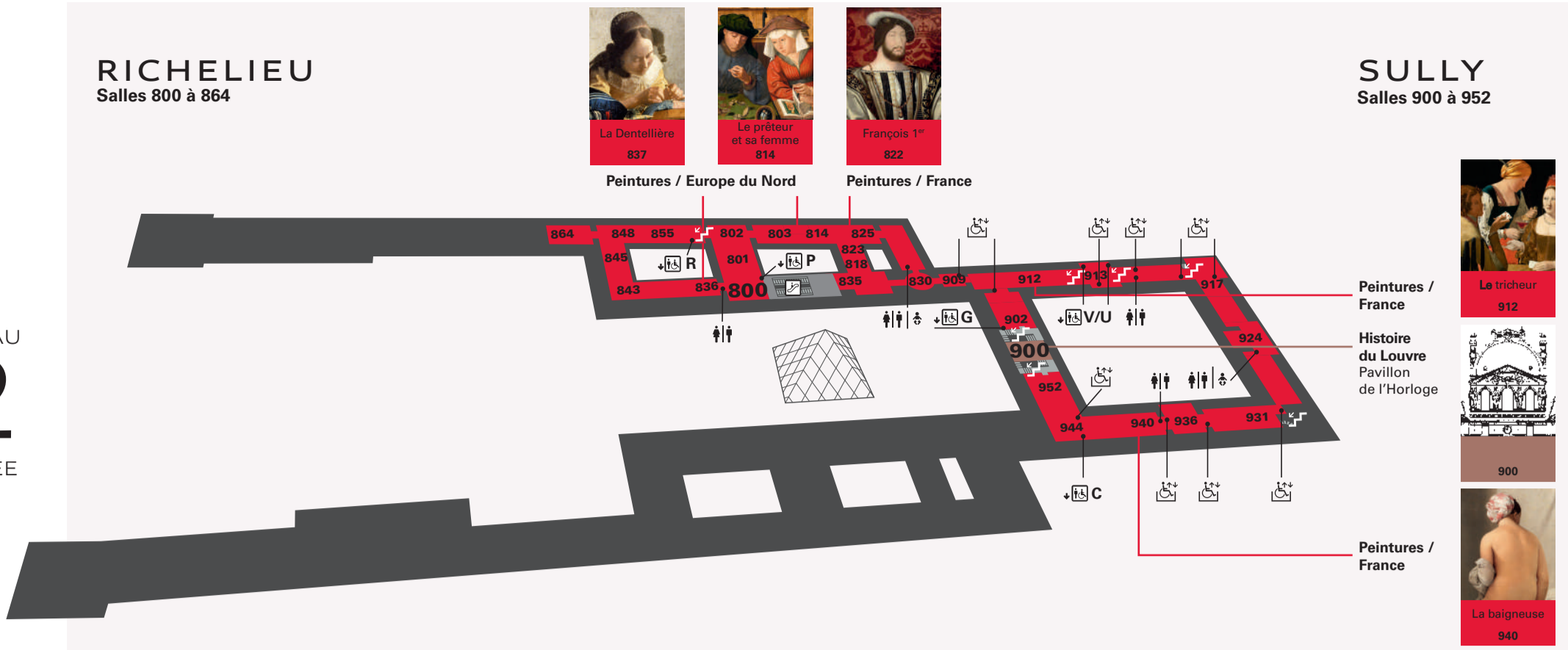
Conception graphique : Dream On / Sous-direction de la médiation dans les salles / Service de la médiation graphique et numérique / Impression : Vincent imprimerie, septembre 2021.



**RICHELIEU**  
Salles 800 à 864

**SULLY**  
Salles 900 à 952

NIVEAU  
**2**  
MUSÉE

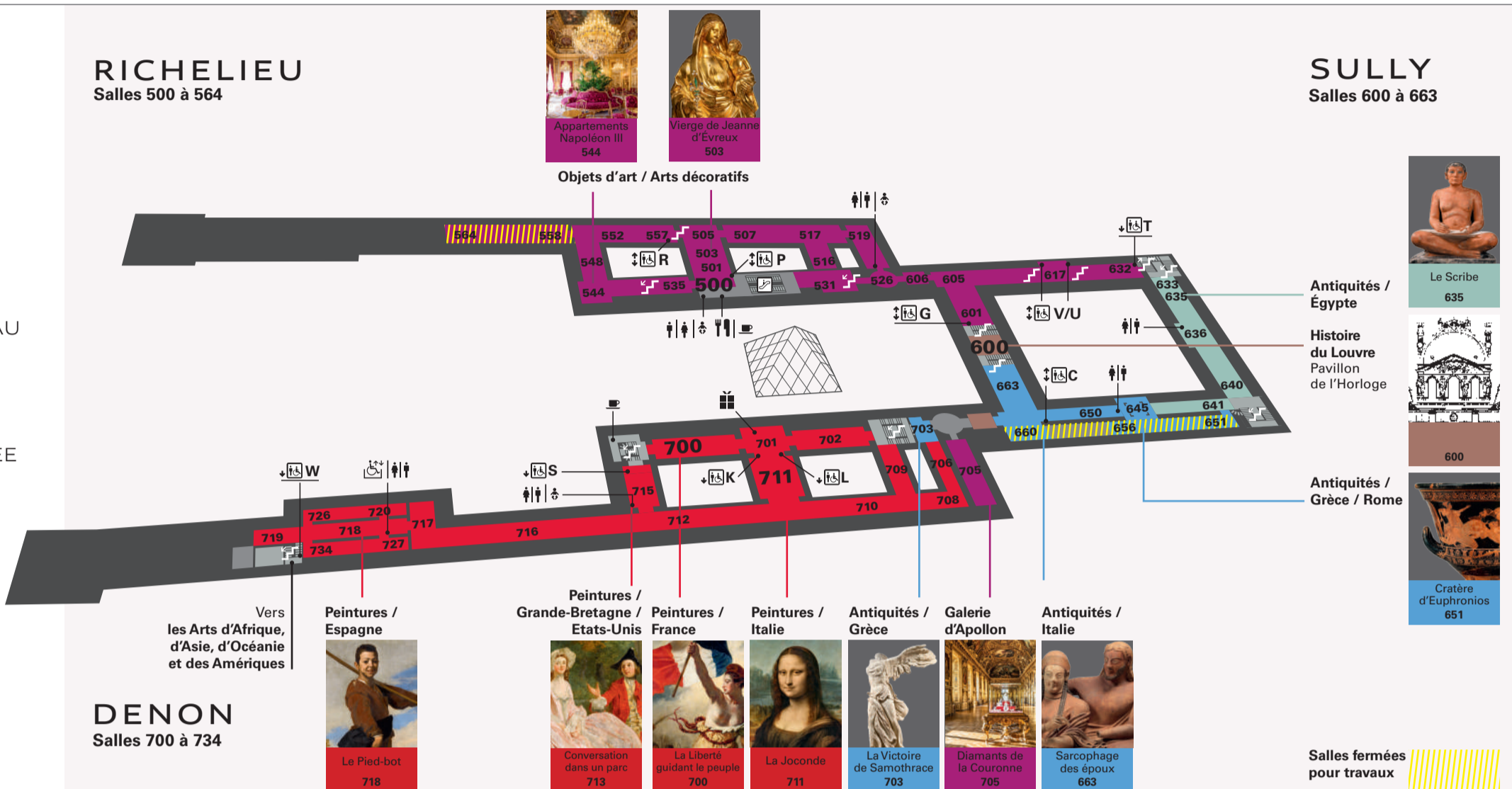


**DENON**

**RICHELIEU**  
Salles 500 à 564

**SULLY**  
Salles 600 à 663

NIVEAU  
**1**  
MUSÉE

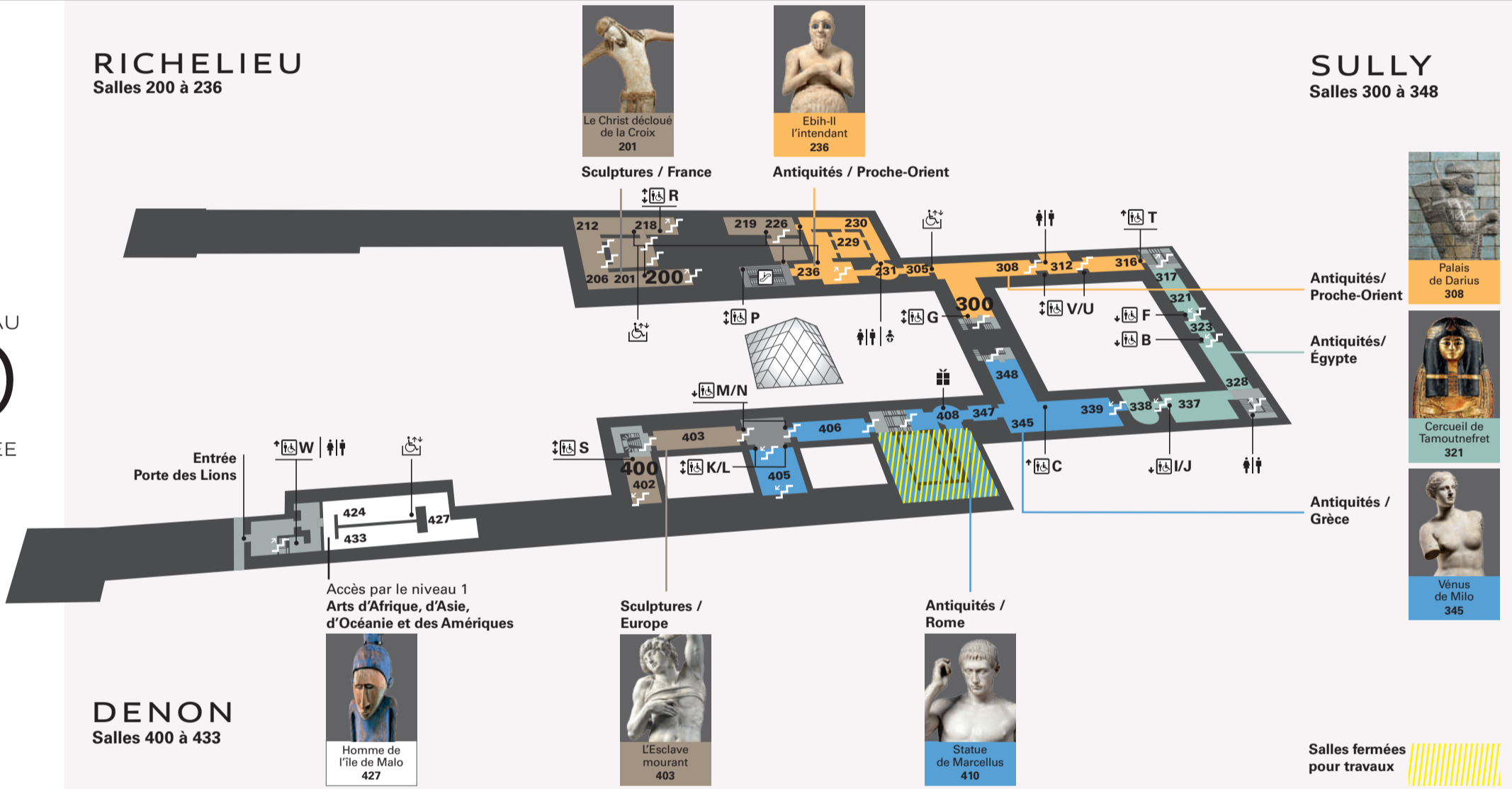


**DENON**  
Salles 700 à 734

**RICHELIEU**  
Salles 200 à 236

**SULLY**  
Salles 300 à 348

NIVEAU  
**0**  
MUSÉE

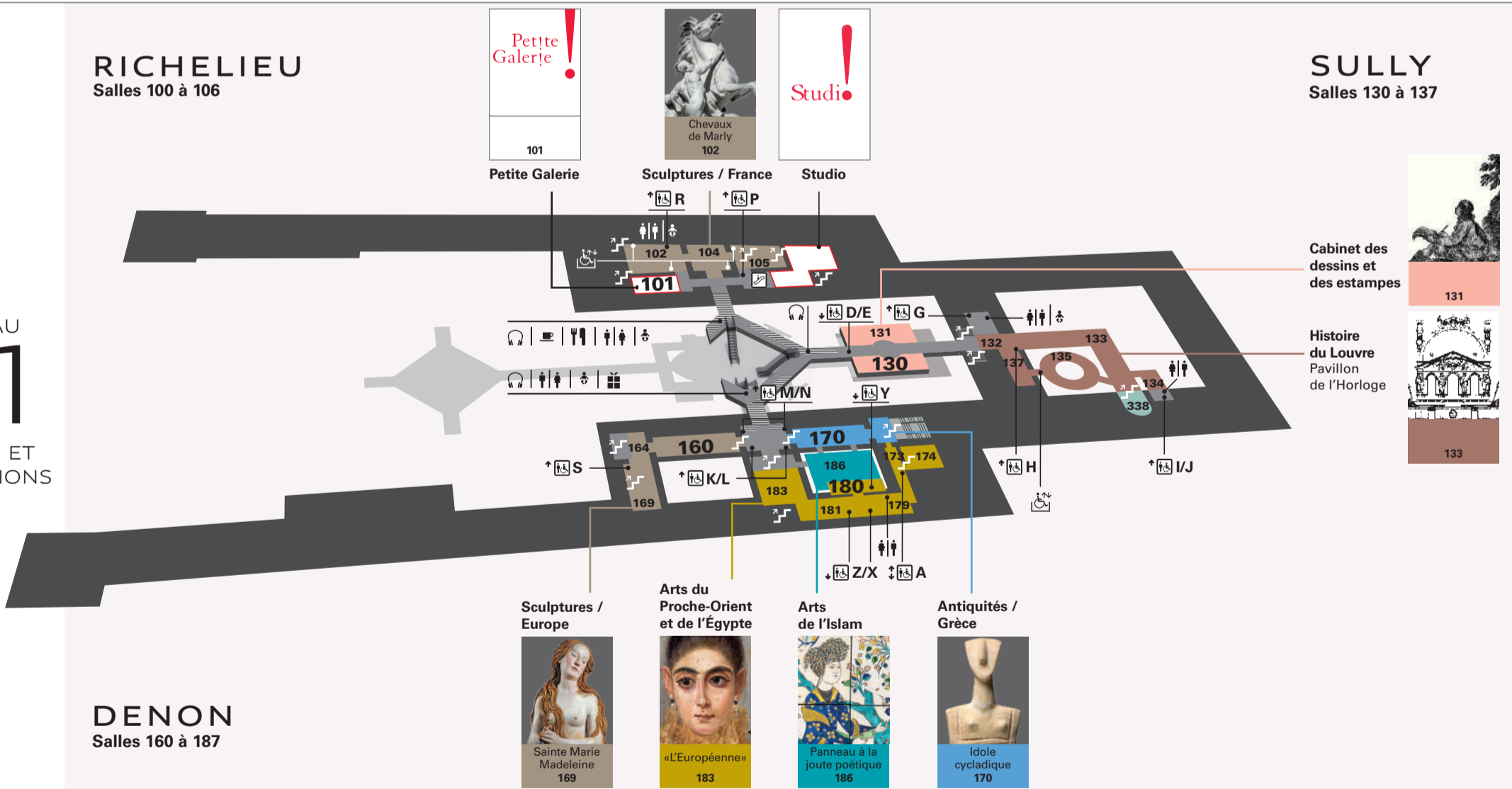


**DENON**  
Salles 400 à 433

**RICHELIEU**  
Salles 100 à 106

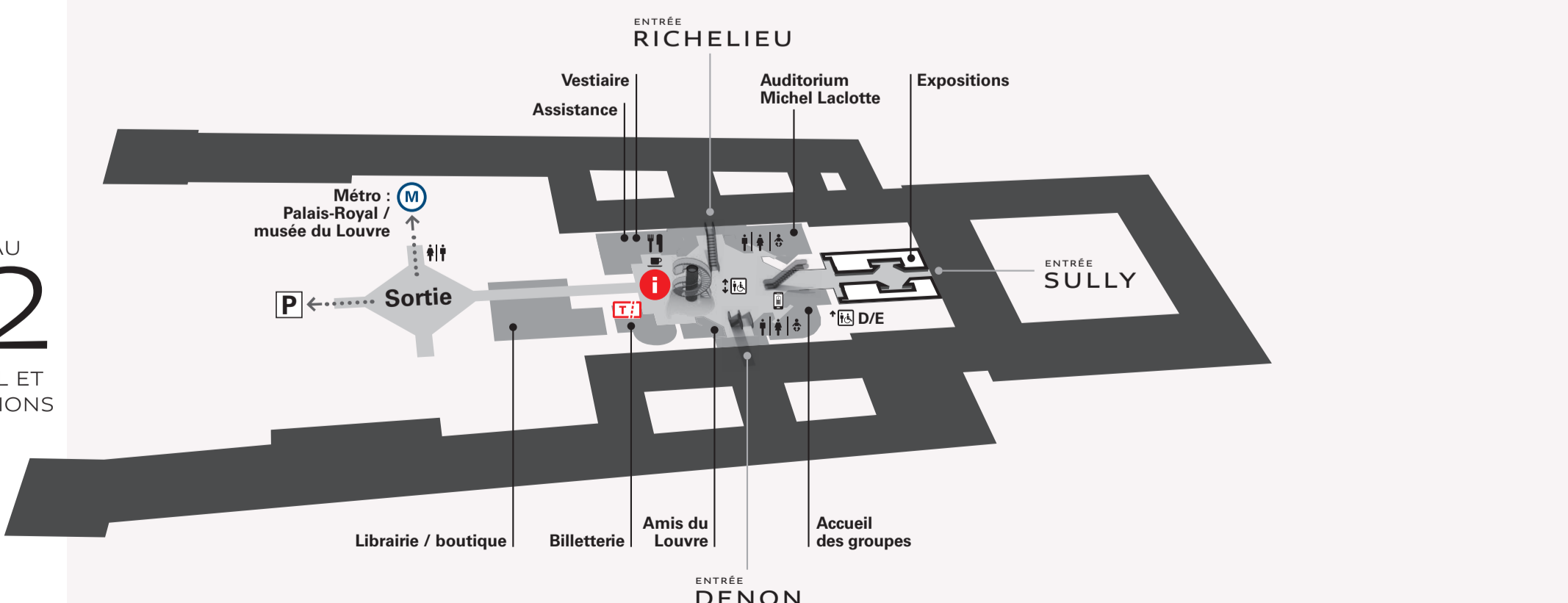
**SULLY**  
Salles 130 à 137

NIVEAU  
**-1**  
MUSÉE ET EXPOSITIONS



**DENON**  
Salles 160 à 187

NIVEAU  
**-2**  
ACCUEIL ET EXPOSITIONS



En respectant les règles à appliquer dans le cadre d'une visite au musée, vous contribuez à la mise en valeur du patrimoine, à sa protection et au confort de tous.

Les conditions sanitaires sont susceptibles de modifier les espaces accessibles et les horaires d'ouverture du musée. Plus d'informations sur [louvre.fr](http://louvre.fr).